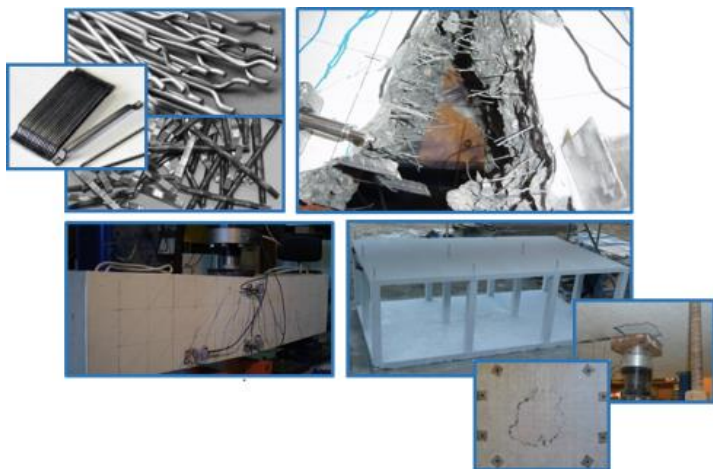


SEMINÁRIO

Projeto de estruturas em betão reforçado com fibras (BRF)

Organizadores: Joaquim Barros e Vítor Cunha
LNEC, Lisboa, 14 de novembro de 2016



Objetivo

O objetivo deste seminário, destinado essencialmente a projetistas de estruturas, é dar a conhecer os recentes desenvolvimentos no domínio da utilização de materiais de matriz cimentícia reforçados com fibras (BRF) em aplicações da engenharia civil. O curso cobrirá aspetos essenciais sobre a influência da tecnologia de fabrico e aplicação nas propriedades do BRF, métodos de caracterização das propriedades destes materiais, e dimensionamento à flexão, corte e punçoamento segundo as mais recentes recomendações da *fib* (CEB-FIP). É ainda abordada a utilização do método dos elementos finitos na análise e dimensionamento de estruturas de FRC.

Programa

- 09h00 – 09h30 Sessão de abertura. Entrega de documentação.
- 09h30 – 10h15 Conceitos fundamentais de BRF e suas potencialidades em aplicações estruturais.
Joaquim Barros (UM)
- 10h15 – 11h00 Tecnologia de fabrico de BRFA e sua implicação nas suas propriedades.
Vítor Cunha (UM)
- 11h00 – 11h30 **Café**
- 11h30 – 12h15 Classificação do BRF, leis constitutivas e sua determinação via ensaios experimentais e análise inversa.
Joaquim Barros (UM)
- 12h15 – 13h00 Estados limites de utilização e comportamento a longo prazo.
Vítor Cunha (UM)
- 13h00 – 14h00 **Almoço**
- 14h00 – 15h30 Dimensionamento à flexão, corte e punçoamento.
Joaquim Barros (UM)
- 15h45 – 16h00 **Café**
- 16h00 – 17h30 Dimensionamento com base em modelos baseados no MEF.
Vítor Cunha (UM)
- 17h30 – 18h00 Discussão.

Inscrições

A realização do Seminário está condicionada a um número mínimo de inscrições, que devem ser feitas **até 31 de outubro de 2016**.

O custo da inscrição é o seguinte:

Sócios de GPBE	45€
Geral	95€
Estudantes	30€

Inclui-se no custo da inscrição a documentação a fornecer e os cafés.

A inscrição deverá ser efetuada através do site do GPBE: <http://www.gpbe.pt>